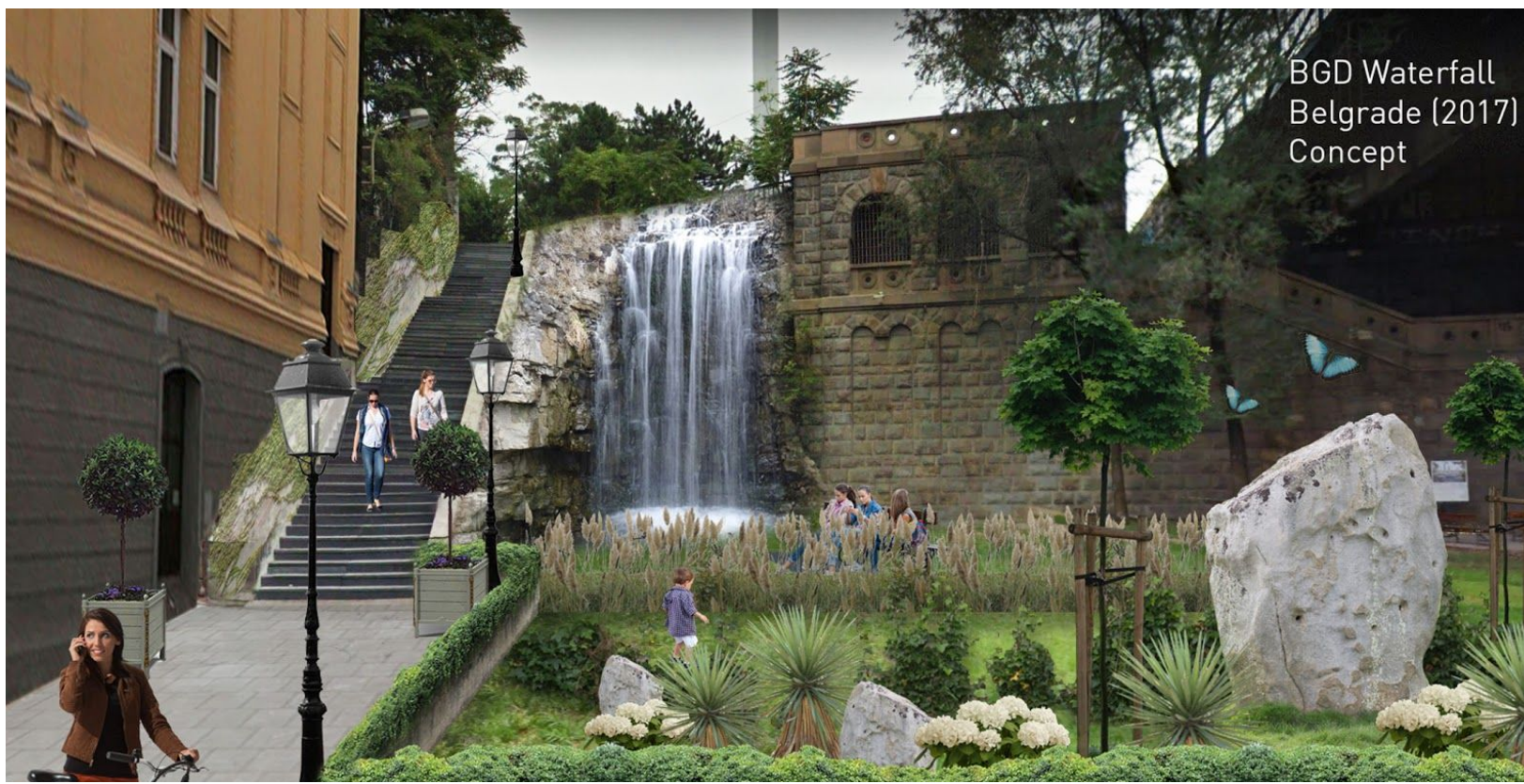




Urbani gradski prostori (2015-2020)

Osvrt na projekte



Pejzažni dizajn & Planiranje | Landscaping & Planning



Urbana bašta na Kosančićevom vencu – Koncept (2017)

Projekat Paralelni Beograd. Vizija održivog, zdravog i srećnog Beograda.

Paralelni Beograd je od obične teme na forumu Beobuild izrastao u pravu bogatu riznicu praktičnih i održivih zelenih mikro prostora uglavnom u okviru centralnih gradskih opština. Neka od prvih idejnih rešenja i vizuelizacija su predstavljale povezivanje Terazijske terase sa parkom kod Ekonomskog fakulteta (zeleni kaskadni park), potom idejno rešenje rekonstrukcije zelenih površina i okolnih objekata u zoni Starog i Novog dvora, preuređenje Trga Republike itd.

“

Beograd, to smo mi.

”

Do sada je ukupno urađeno skoro 170 predloga raznih vizuelizacija, studija i idejnih rešenja oblikovanja javnih prostora za centralnu gradsku zonu što uključuje: ozelenjavanje trgova i ulica, predloge idejnih rešenja urbanih džepova, gradskih obala, javnih garaža, mostova, stajališta za javni prevoz, razne urbane dekoracije, intervencije na fasadama, nove murale, komunikacije u prostoru i predloge za urbani gradski mobilijar.



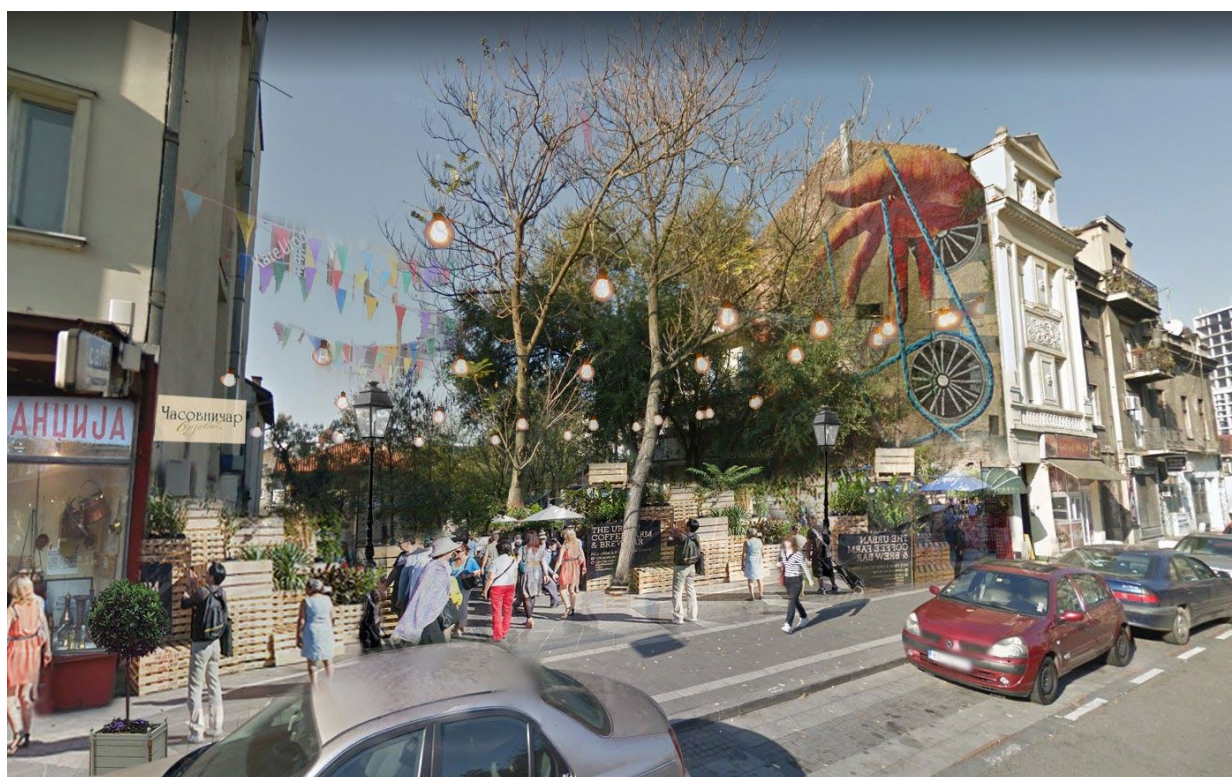


Tokom 2017. godine u Starom dvoru, Gradskoj upravi je predstavljeno deset predloga i idejnih rešenja revitalizacije i ozelenjavanja stajališta javnog prevoza u zonama Mostarske petlje, Autokomande, Brankovog mosta i Karađorđeve ulice, te idejno rešenje rekonstrukcije skvera Josipa Slavenkog i ozelenjavanja ulaza u Brankovu ulicu kao i ulaznog portala u Terazijski tunel.

Koncepte unapređenja i revitalizacije beogradskih javnih površina i prostora, te njihovih sadržaja baziramo prvenstveno na stečenim navikama i potrebama samih Beograđana, tačnije na način kako oni koriste prostor i šta prostor predstavlja za njih. Koncept ne mora biti previše atraktivan, ali u suštini što praktičniji i jeftiniji za održavanje i osmišljen u skladu sa postojećim Katalogom urbane opreme koji je usvojen zvanično 2016. godine.

Parallel Belgrade project. Vision of a sustainable, healthy and happy Belgrade.

Parallel Belgrade has grown from an ordinary Beobuild forum topic into a real rich treasury of practical and sustainable green micro spaces, mostly made for central city municipalities. So far, a total of more than 170 proposals for various visualizations, studies and conceptual solutions for designing public spaces for the central city zone have been made, which includes: greening of squares and streets, proposals for conceptual solutions for urban small areas, city shores, public garages, bridges, public transportation stops, various urban decorations, interventions on facades, new murals, communications in space and proposals for public city benches.



Abadzijsko sokace urbana transformacija – Koncept (2018)

During 2017, in Old Royal Palace, we presented to the City Administration ten proposals and conceptual solutions for revitalization and greening of public transport stops in the areas of Mostar loop, Autokomanda, Branko's Bridge and

Karadjordjeva Street, and also conceptual design for the reconstruction of Josip Slavenski Square and greening of the entrance to Brankova Street as and the entrance portal to the Terazije tunnel.



We base the concepts of improvement and revitalization of Belgrade public areas and spaces, primarily on the acquired habits and needs of the citizens of Belgrade themselves, more precisely on the way they use space and what space means to them. The concept does not have to be too attractive, but in essence as more practical and cheaper is better.